



2025

新加坡南洋理工大学-心肺及肠胃系统项目

Nanyang Technological University Cardiopulmonary and Gastrointestinal Systems Programme

2025年1月19日（星期日）-1月26日（星期日），为期8天

新加坡南洋理工大学简介 NTU

新加坡南洋理工大学是一所年轻的科研密集型大学，在世界大学排名中快速跃进。2025 年 QS 世界大学排名发布，新加坡南洋理工大学排名第 15 位。并且连续五年荣膺全球年轻顶尖大学榜首。

南洋理工大学与全球多所知名大学缔结超过 400 项合作项目，与各行各业的领先企业联手开展研究工作。企业伙伴包括顶尖跨国企业，宝马、洛克希德·马丁、劳斯莱斯和新加坡科技工程有限公司。

南大还与世界顶尖学术机构联办学术课程，他们包括：伦敦帝国学院、慕尼黑工业大学、加州大学伯克利分校和西北大学等。大学的云南园校区更被评为全球 15 所最美丽的大学校园之一。南大在新加坡的医疗区诺维娜也设有校园。

项目概述

本课程主要介绍心肺及胃肠系统，以实践课和以团队为基础的学习模式开展。同时也为学员介绍新加坡医疗保健及其可负担性方法，以及区域医疗保健系统模式。还有机会参观李光前医学院。学员不仅可以学习到心肺系统的专业知识，也可以深入了解新加坡的医疗体系及运行模式。

项目基本情况

项目名称：新加坡南洋理工大学-心肺及肠胃系统项目

项目时间：2025年1月19日（星期日）-1月26日（星期日），为期8天

项目人数：不超过35人

项目地点：新加坡南洋理工大学

授课语言：英语

项目内容：讲座学习+实地观摩+互动交流

报名条件：医学或相关专业的全日制在读本科生、研究生；思想政治品德良好，遵纪守法，在校期间未受过纪律处分，身心健康。

项目费用：16,800元人民币/人（项目方提供奖学金1000元）

项目费用包含：包含讲师课酬费、医疗机构参观费、行政管理费，交通费（课程学习机构参观部分）、住宿费（星级酒店标准双人间）、接送费、境外保险费等。

另自行承担费用：往返新加坡机票费、餐饮费（每餐约5-10新加坡元）、护照费、行程外费用等。

项目证书：由新加坡南洋理工大学主办学颁发结业证书（作为对此次境外访学经历的证明）

往期项目课程安排，具体以实际为准：

时间	课程安排
Day1	去程，入住酒店（接：新加坡樟宜机场）
Day2	<p>开班仪式及课程介绍</p> <p>课程一：《新加坡医疗保健及其可负担性方法，以及区域医疗保健系统模式》、 李光前医学院医疗专业学生的临床技能训练</p> <p>参访：新加坡南洋理工大学李光前医学院</p>
Day3	<p>课程二：实践课 1：《心肺系统》</p> <p>课程三：以团队为基础的学习 第一节：心肺系统</p>
Day4	<p>课程四：实践课 2：《胃肠系统》</p> <p>课程五：以团队为基础的学习 第二节：胃肠系统</p>
Day5	<p>参访：新加坡国立大学校园</p> <p>分组讨论</p>
Day6	<p>小组结业报告演练</p> <p>结业报告</p>
Day7	<p>人文体验</p> <p>推荐：圣淘沙岛、环球影城等（学生结伴并自行、自费安排）</p>
Day8	返程回国（送：新加坡樟宜机场）

报名须知及服务承诺

报名通道：

1、在线申请：可通过微信公众账号：“安提雅教育 HK” 报名。



2、通过校方申请：通过所在学校国际合作与交流处申请报名（具体可通过校官方网站或校方公众号了解详细报名信息）

一站式服务方式：项目将由经验丰富的领队全程陪同大家，对学生全方位的管理和陪伴。领队会确保团组的安全，并在日常学习和生活中提供必要的指导和协助。同时，项目组在出发前将为每位学员购买境外险，并给予学员行前指导，确保充分了解交流期间的相关注意事项。

住宿安排：入住酒店标准双人间，按照性别分配房间，1人1床；配有独立卫浴、空调、上网设施等。

餐食安排：三餐费用自理，每餐约 5-10 新币。早餐：一般在酒店附近用餐；午餐：在大学学生餐厅用餐；晚餐：一般在市区或酒店附近用餐。

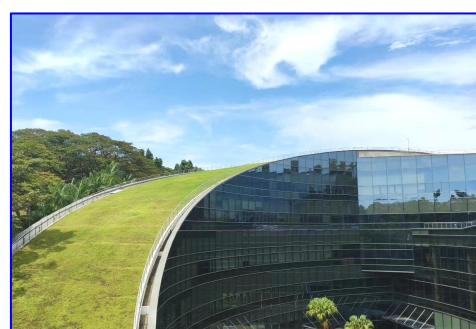
交通安排：负责学员在参加项目行程内的交通及往返接送机服务，包括酒店往返授课地点及考察项目地点的接送服务，接送车辆为 1 人 1 座。课余时间，学员可搭乘香港便捷的公共交通。

物料配备：横幅、胸牌、文具、手袋等。

办证事宜：项目组将指导学员办理护照。

项目咨询：王慧老师 13575760702（微信同号） QQ：2903466614

新加坡南洋理工大学



传递健康 传递真爱



国际健康促进协会
杭州安提雅健康咨询有限公司
电话: 0571-8691 8067
网址: <http://www.antioch.hk>
邮箱: info@antioch.hk